



Lageplan | Oggau

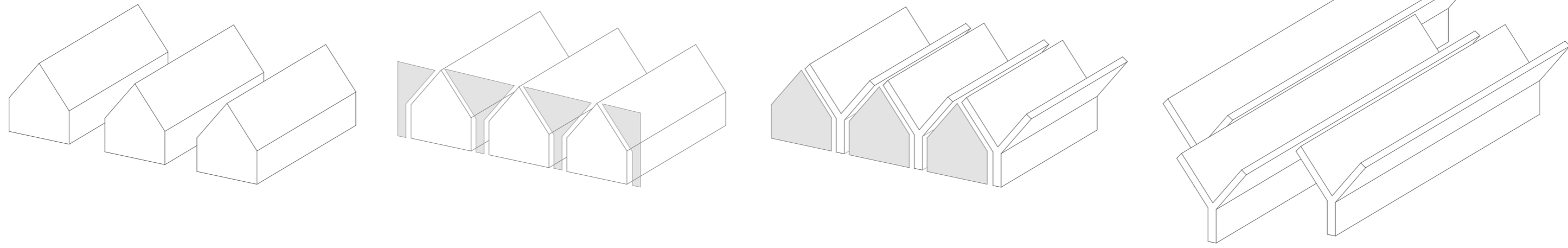
### Beschreibung

Der Nutzen des Gebäudes soll ein "Community Center" sein, welches dem Ortskern in Oggau im Burgenland, Leben einhauchen soll. Mit diversen Einrichtungen wie einem Veranstaltungsraum, einem Ausstellungsraum, Atelierräumen, Co-Workingspaces einem Cafe sowie begrünten Freiflächen, soll es ein zentraler Treffpunkt für die Bewohner von Oggau sein.

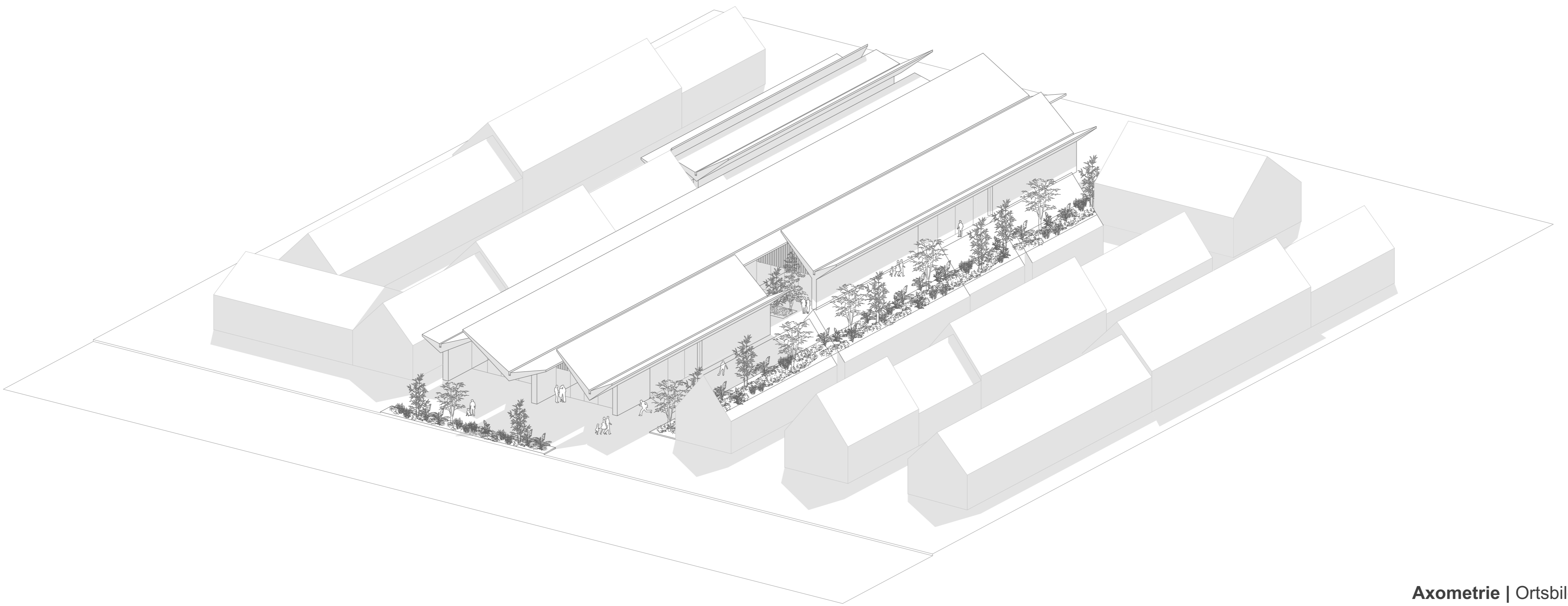
Prägend für die Formfindung waren zwei Aspekte: einerseits die stark vertretenen Giebelformen in Oggau aufzugreifen als auch die Longitudinalität der Streckhöfe, die das Ortsbild prägen. Für die Form wurden letztendlich die Zwischenräume, welche zwischen den Giebelfassaden der Streckhöfe entstehen aufgegriffen. Folglich wurden sozusagen "Negativformen" der Giebelformen gebildet, welche den Innenraum bilden sollen. Um nun den Aspekt der Longitudinalität aufzugreifen, werden nun diese Elemente der Längs extrudiert. Die Äußere Erscheinung weist nun letztendlich, neben der sehr longitudinalen Form, wenn auch in abstrahierter Weise, die Giebelformen auf und integriert sich somit in das Ortsbild. Das Projekt soll ebenfalls eine Verbindung zwischen Neu und Alt herstellen, indem es durch die Verschneidungen von Bestandsbauten und Freiräumen, Bauplatzübergreifen angelegt ist und teilweise an Bestand anschließt.

Des Weiteren wurden ebenfalls der funktionale Aspekte der historischen Streckhöftypologie aufgegriffen: Die seitliche Erschließung der Räumlichkeiten über den Außenhof. Außerdem ist der Grundriss demnach, von dem seitlich gelegenen Außenraum ausgehenden, in "Schichten" angelegt.

Die raumbildenden Elemente sollen aus einem einheitlichen Material bestehen, um die Extrusion in Längsrichtung, der Form im Schnitt zu verdeutlichen. Die Elemente sollen aus gestocktem Sichtbeton sein, die Fensterrahmen, als auch die geschlossenen Paneele der Fenster aus Eichenholz, welches einen Kontrast zum Beton darstellen soll. Der Dachaufbau soll mit Betonplatten welche mit Glasfaser verstärkt sind, um die ästhetischen Qualitäten des Betons auf allen Seiten der Elemente zu sehen, überdeckt sein.



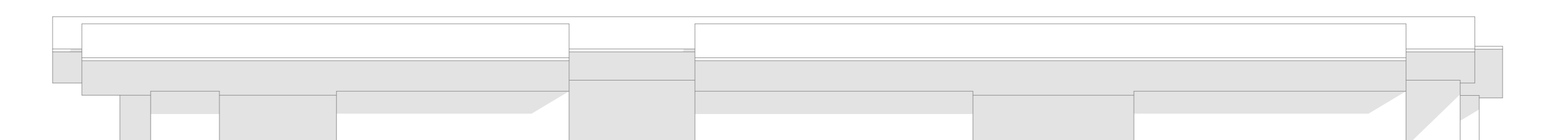
Herleitungsgrafiken | schematisch



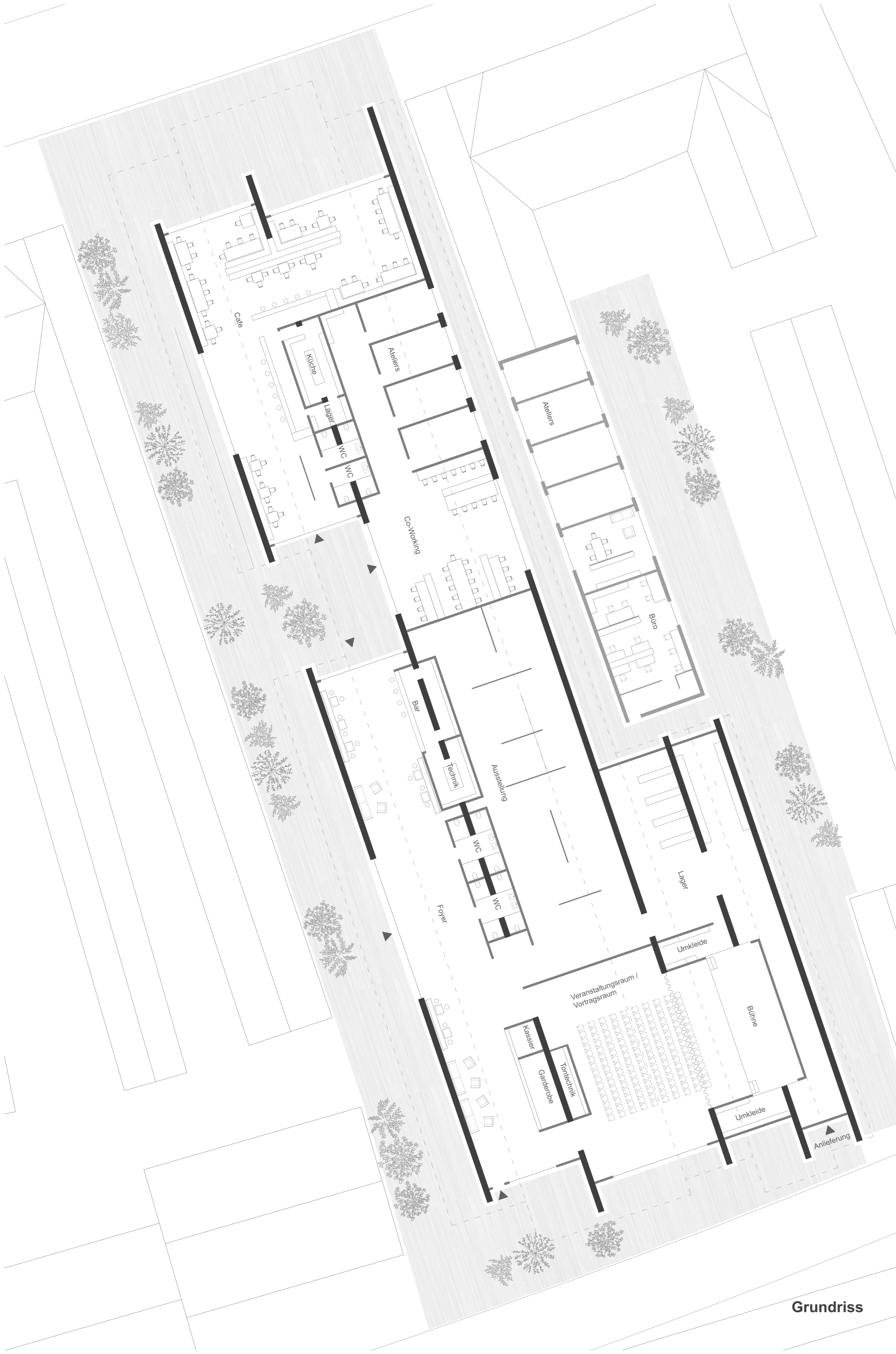
Axometrie | Ortsbild



Ansicht | Front



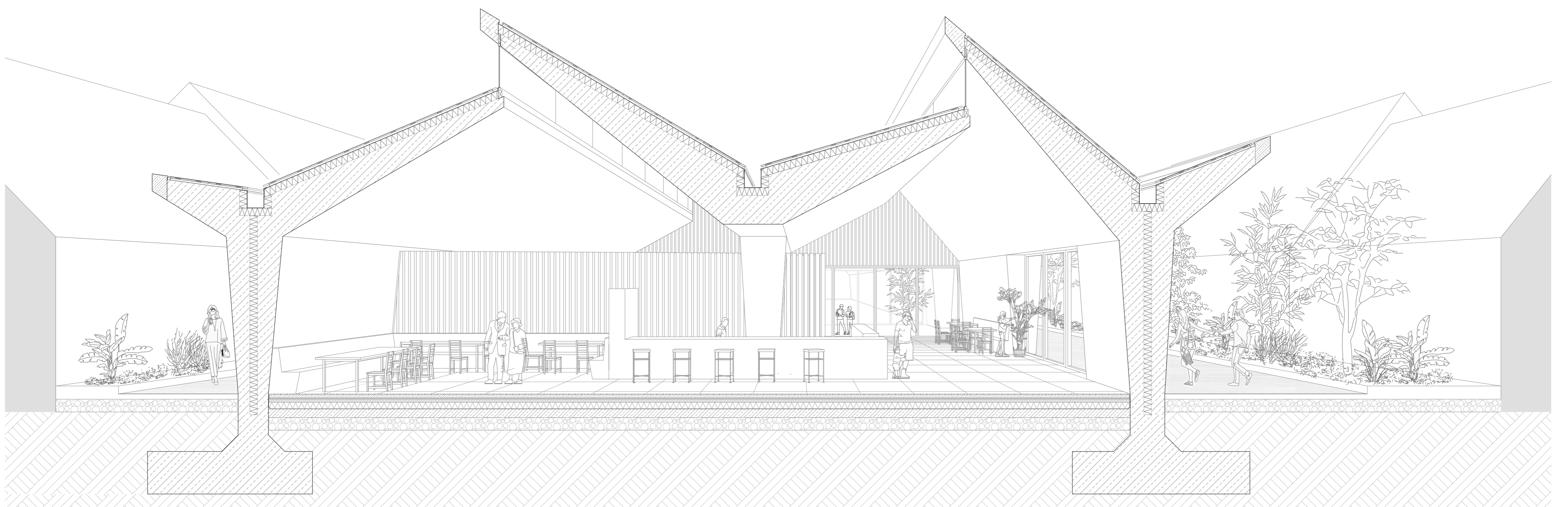
Ansicht | Längs



Modellfoto | Atmosphäre



Innenraumperspektive | Foyer



Schnittperspektive | Cafe